

# Nástěnné rampy



# Proč vybrat ?



## Design - Ergonomie - Údržba - Modularita

- Lehká hliníková konstrukce, hladký povrch usnadňuje proces desinfekce a čištění výrobku
- Barevné provedení možné přizpůsobit interiéru
- Možnost širokého spektra doplňkového vybavení



# Funkce a vlastnosti

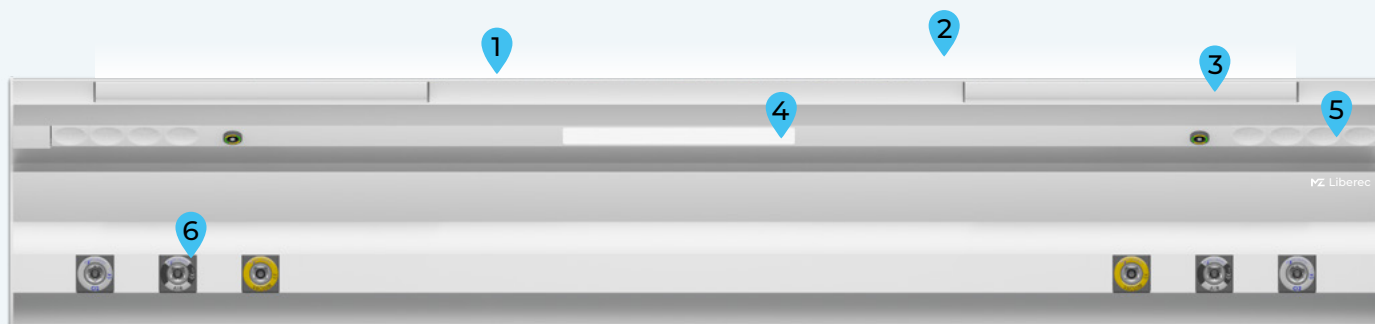
Nástěnné rampy společnosti MZ Liberec jsou nezaměnitelné pro svůj design, variabilitu a modulárnost. Zakázkové provedení umožňuje přizpůsobit vzhled celkovému interiéru a potřebám zdravotnického personálu.

A. elektrický kanál

B. plynový kanál

## Technické vlastnosti

- Nástěnné rampy jsou určeny především pro lůžkové pokoje zdravotnických zařízení.
- Obsahují vývody medicinálních plynů, vysokonapěťové elektrické zásuvky a nízkonapěťové el. instalace.
- Lze je osadit přímým, nepřímým či nočním osvětlením.
- Rampy mohou být vybaveny doplňkových příslušenstvím uchyceným na medilištách.



úsporné LED osvětlení

1. nepřímé osvětlení

2. noční osvětlení

3. medilišta

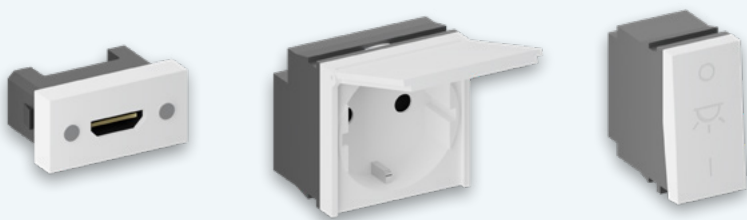
4. přímé osvětlení

5. elektrická zásuvka

6. plynová rychlospojka

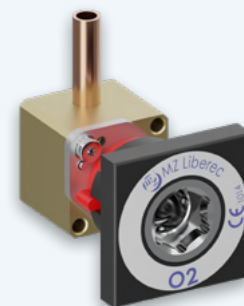
## Integrace elektrických zařízení

Zapuštěné provedení umožňuje jednodušší čištění a dezinfekci



## Plynové rychlospojky

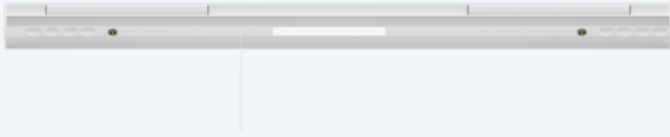
Standardy: ČSN, DIN, AFNOR, BS, AGA



# Typy

## Horizontální provedení

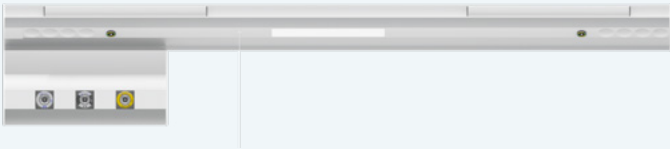
RN07 - DN0



RN07 - DN3J



RN07 - DN1



RN07 - DN2



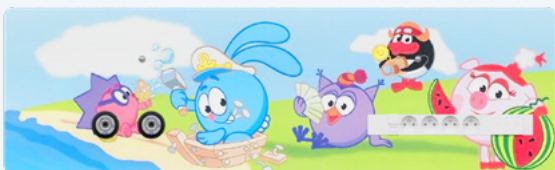
RN07 - DN3



RN07 - DN3Z



Dětská rampa



Nová rampa



# Technické parametry

## Vertikální provedení

Zdrojový sloup ZS07



Zdrojový sloup ZS07L



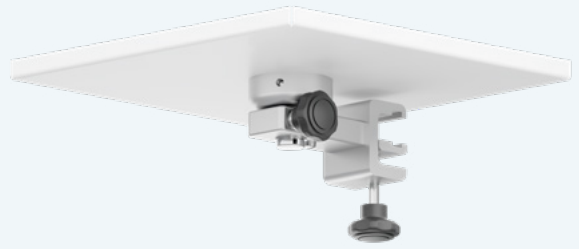
Vlastnosti	Horizontální provedení	Vertikální provedení	Přímé a noční osvětlení	Nepřímé osvětlení	Osazení medicinálnímy plyny	Pro lůžková oddělení	Pro JIP
DN0	•		•	•		•	
DN3J	•			•	•	•	
DN1	•		•	•	•	•	
DN2	•		•	•	•	•	•
DN3	•		•	•	•	•	•
DN3Z	•				•	•	
Dětská rampa	•		•	•	•	•	
Nová rampa	•		•	•	•	•	
ZS07		•		•	•	•	•
ZS07L		•		•	•	•	

# Doplňkové vybavení

## Police na medilištu

Police na medilištu slouží jako odkládací prostor pro běžný zdravotnický materiál a pomůcky, tak aby byl ihned po ruce.

rozměry: 250 x 250 mm  
nosnost: max. 5Kg



## Nosič infuzí

Nosiče infuzí slouží k nesení až 4 infuzních vaků a láhví. Lze je uchytit na všechny typy nástěnných ramp.



## Dávkovač - zvlhčovač

Umožňuje plynulou regulaci průtoku kyslíku a současně jeho zvlhčení pomocí rezervní nádoby s kapalným roztokem k tomu určeným.



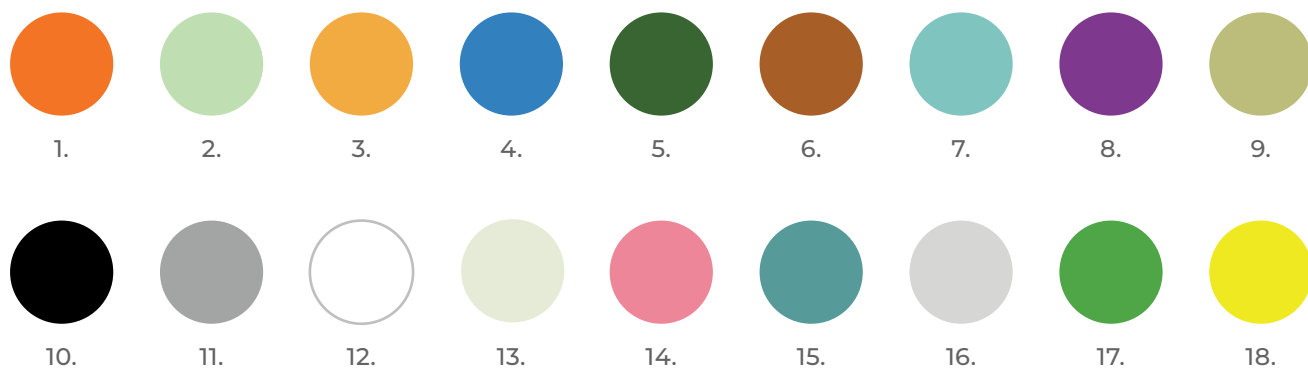
## LED svítidlo

LED svítidlo určené ke čtení či jednoduchým vyšetřovacím úkonům u lůžka pacienta. Lze ho umístit na medilištu a díky ergonomického zpracování je ideálním každodenním pomocníkem pacienta či zdravotnického personálu.



Další příslušenství najdete v našem katalogu a na webových stránkách.

# Možné barevné provedení



Nástěnné rampy – dle typu	DN0	DN3J	DN1	DN2	DN3	ZS07	ZS07L
Délka	Standardně pro 1 lůžko – 1650 mm					1000 mm	1500 mm
Příslušenství	Příslušenství MZ Liberec na ISO medilištu						
Vybavení elektro	Zásuvky různých barev provedení dle národních norem, datový konektor RJ45, telefonní přípojky, spojení sestra / pacient aj.						
Rychlospojky	Rychlospojky s hranatým kloboukem vlastní výroby / V případě potřeby lze zabudovat i rychlospojky jiných výrobců						

